

1. TUTORIAL DE ATUALIZAÇÃO CPJ-CS

1.1 BACKUP

Antes de executar qualquer procedimento deve-se realizar um back-up do seu sistema.

Recomendamos efetuar cópias de segurança (backup) diariamente, para possível restauração das informações contidas no equipamento em caso de falhas no mesmo. A PREÂMBULO não se responsabiliza pelos dados eventualmente perdidos ou pela periodicidade em que as cópias são realizadas.

Este recurso não faz parte dos sistemas/módulos licenciados e sim do SGBDR (Sistema Gerenciador de Banco de Dados Relacional) utilizado pelo cliente.

É necessário também efetuar o backup dos documentos digitalizados e vinculados através do CPJ-CS/3C e do BIB-CS. Estes documentos são armazenados pelo ARQ-3C Server fisicamente em uma estrutura hierárquica de diretórios (definida na instalação) e não no SGBDR, onde os dados alfanuméricos do CPJ estão armazenados. Recomendamos incluir este diretório na sua rotina de backup;

1.2 DOWNLOAD DA ATUALIZAÇÃO

Acesse www.preambulo.com.br/modules/mydownloads/visit.php?cid=8&lid=64 e baixe o arquivo da versão correspondente ao seu CPJ.

Deve-se salvar e extrair o arquivo na pasta do CPJWCS no Servidor.

1.3 ATUALIZANDO O BANCO DE DADOS

1º Passo: Executar o CPJAdmin.exe que está na pasta do CPJWCS no servidor conforme tela abaixo.

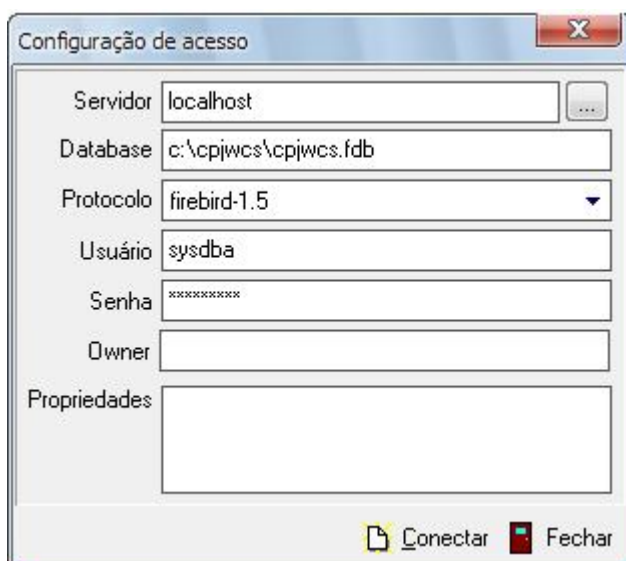


Figura 1. Configuração do acesso.

2º Passo: Adicionar as seguintes configurações:

Servidor = Adicionar o IP do servidor ou o nome local da máquina como Localhost.

Database = Colocar o caminho da base de dados (ex: C:\cpjwcs\cpjwcs.fdb).

Protocolo = É o nome do banco de dados utilizado pelo CPJWCS (ex.: FireBird-1.5, MySQL 3.23, MySQL4.0, MsSQL).

Usuário = Adicionar o usuário do banco de dados (ex.: SYSDBA, para FireBird).


Senha = Inserir a senha do banco de dados (Ex.: masterkey, também para FireBird).

Propriedades = Não há necessidade deste campo ser preenchido.

3º Passo: Ao clicar em conectar que está mostrando na figura 1, surgirá a próxima tela:



Figura 2. CPJWCS Admin.

4º Passo: Verificar se o campo **Atualizar banco de dados** está com a opção selecionada **Para versão C05**. Se tudo estiver correto clicar em  e aparecerá a seguinte tela:

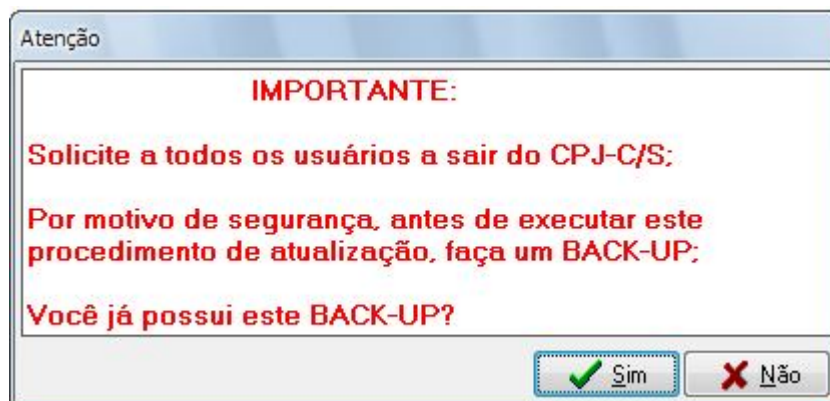
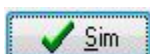


Figura 3. Atenção.

5º passo: Ler com atenção a mensagem acima. Se tudo estiver de acordo com a mensagem, clicar em



6º passo: Aparecendo esta tela de **Atualização**, clicar em **Executar**. O programa irá realizar a atualização em duas fases.

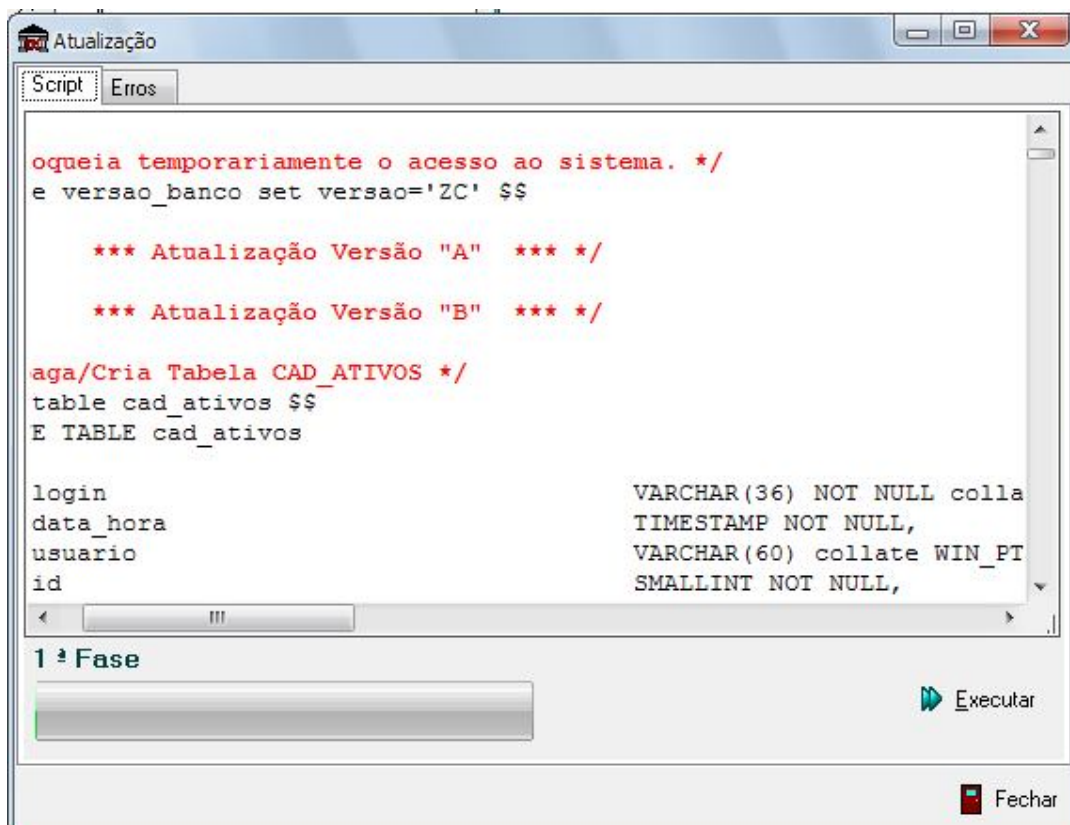


Figura 4. Atualização.

Após executar a segunda fase, aparecerá a seguinte mensagem:

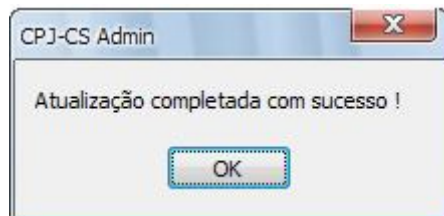



Figura 5. Atualização completa.

7º Passo: Para que outras estações que utilizam o CPJWCS, atualize automaticamente. Clicar no botão  que está circulado em vermelho como mostra a figura abaixo:

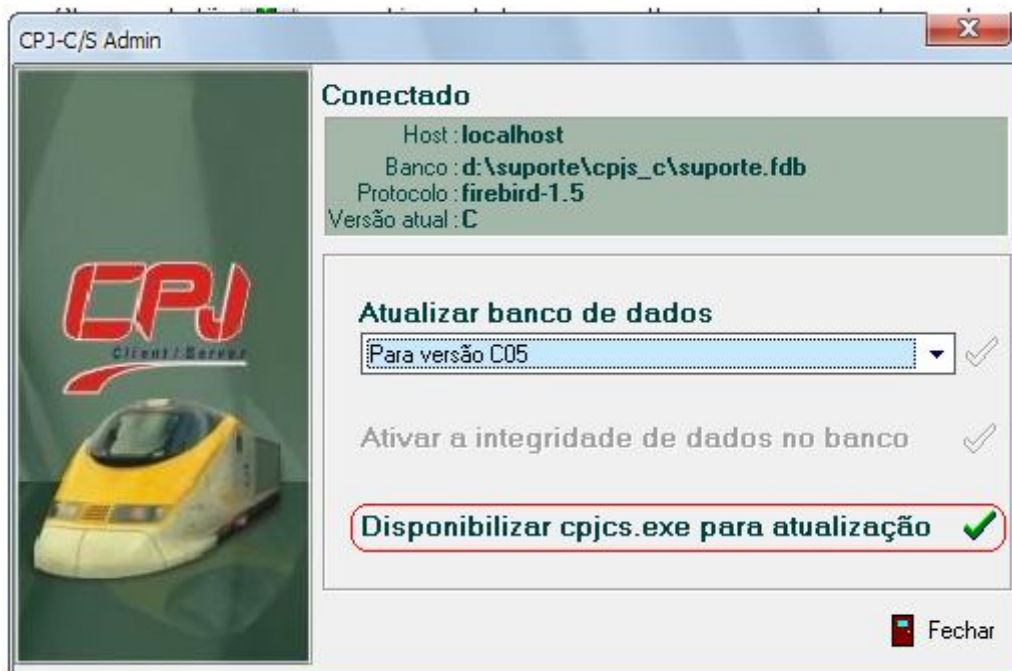
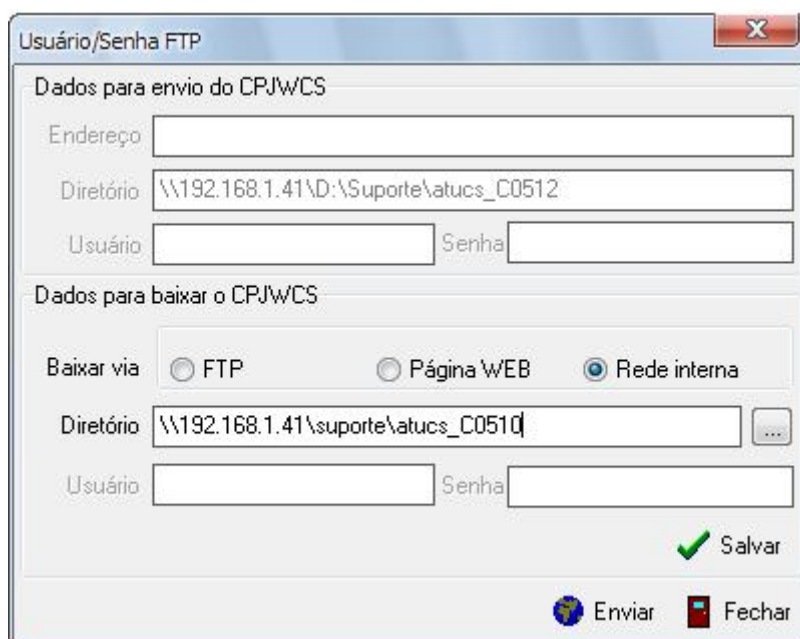


Figura 6. Disponibilizar cpjcs.exe para atualização.

8º Passo: Selecionar a opção **rede interna**, e no diretório, adicionar o caminho em que a pasta do **CPJWCS** fica disponível na rede (ex. [\\servidor\c\CPJWCS](#)).

Após estes procedimentos, clicar em **Salvar** e depois em **Enviar**.



Usuário/Senha FTP

Dados para envio do CPJWCS

Endereço:

Diretório:

Usuário: Senha:

Dados para baixar o CPJWCS

Baixar via: FTP Página WEB Rede interna

Diretório: ...

Usuário: Senha:

✓ Salvar

Enviar Fechar

Figura 7. Dados para envio do cpjwcs.